

NETTOYAGE DES SKIS À L'EMBARQUEMENT

Placée au droit de l'embarquement, cette brosse motorisée permet un déneigement partiel de la semelle des skis, favorisant le maintien en ligne des skieurs lors de conditions météorologiques sévères et notamment certaines neiges de culture.

Son objectif est d'éviter que la neige reste collée sous les skis, ce qui, en cas de fortes pentes, augmente le risque de glissement en arrière pour les skieurs.

En limitant l'accumulation de neige sous les skis et donc sur la tapis, on optimise l'exploitation du tapis.

Constitution

- Brosse
- Arbre monté sur palier
- Motoréducteur

L'ensemble est maintenu pour une structure acier galvanisé à chaud et intégré à la gare d'embarquement

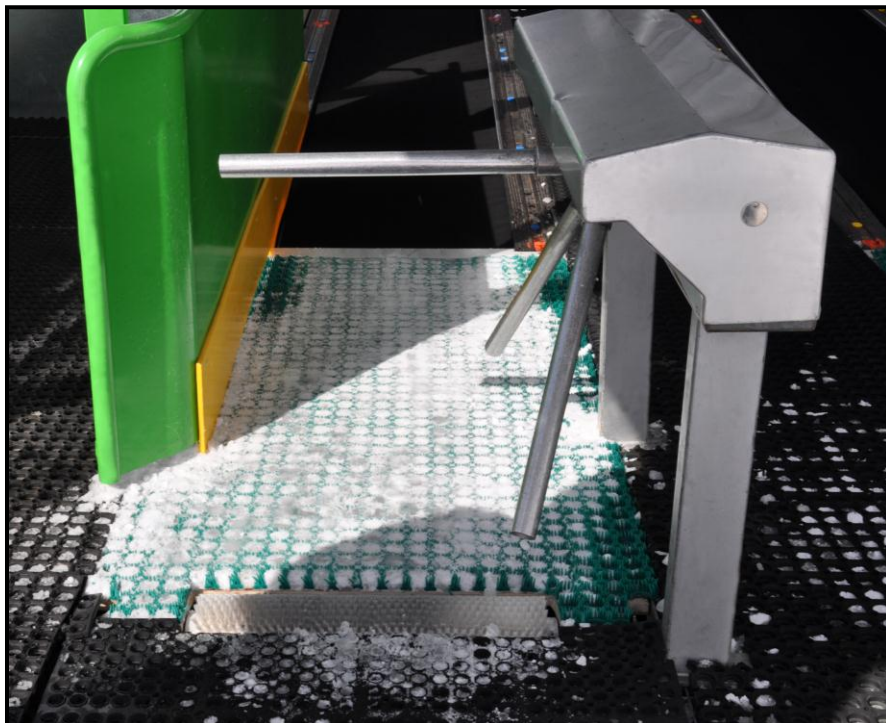


Illustration : Brosse motorisée